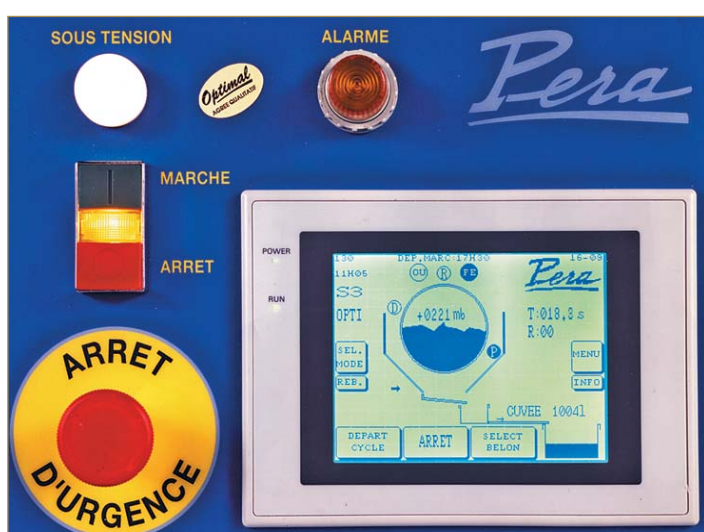


## CARACTÉRISTIQUES

# Console de programmation avec écran tactile



*agrée qualitatif*

Il s'agit du terminal opérateur "écran clavier à cristaux liquides"

Concentré de technologie destiné à faciliter les opérations de pressurage et de maintenance en toute sécurité. Seules les opérations exécutables sont affichées sur l'écran clavier. Cet écran graphique haute résolution est très lumineux et procure une excellente lisibilité.

L'opérateur visualise en temps réel le déroulement de son pressurage, par l'affichage simultané des différents paramètres. Il a la possibilité d'intervenir à tout moment pour effectuer des réglages ou afficher des informations.

- **Traçabilité du marc**, l'opérateur enregistre les caractéristiques du marc. L'automate associe les paramètres de pressurage et de fractionnement en vue d'une édition ou d'un enregistrement du cahier de pressurage.
- **Assistance à la maintenance**, l'automate analyse en permanence l'état de fonctionnement de l'appareil et indique en langage courant sur l'écran tactile les anomalies constatées et les solutions préconisées.

## PROGRAMMATION

- **Mode normal**, dans ce mode classique, le cycle automatique se déroule par paliers successifs d'un multiple de 200 mbar. Le maintien en pression est programmé par des temporisations.
- **Mode régulation par le jus**, dans ce mode, le cycle automatique de pressurage est régulé en fonction de l'écoulement du jus. Une sonde de pression placée côté air permet de calculer l'augmentation de pression à chaque palier pour compenser l'écoulement du jus.
- **Système optimal (optionnel), agréé qualitatif**, c'est le programme intelligent qui équipe désormais l'ensemble de la gamme PERA. Un débitmètre électromagnétique mesure le volume de jus écoulé et le débit instantané. L'automate prend en compte les caractéristiques du pressurage champenois (1<sup>er</sup> jus, cuvée, taille) et les requêtes de l'utilisateur. Ainsi il adapte la pression, la durée des paliers et le nombre de rotation de retrousses avec l'objectif d'obtenir la cuvée en trois serres.

Pour nous contacter  
cliquez ici 

LA SIGNATURE D'UN MATÉRIEL DE QUALITÉ

18, rue du Maréchal Leclerc - 51150 Plivot - FRANCE - (33) 03 26 57 60 74 - Fax (33) 03 26 57 66 96 - e.mail : peraplivot@pera.fr  
Rue de la Métallurgie - 34510 Florensac - FRANCE - (33) 04 67 77 01 21 - Fax (33) 04 67 77 00 44 - e.mail : pera@pera.fr

